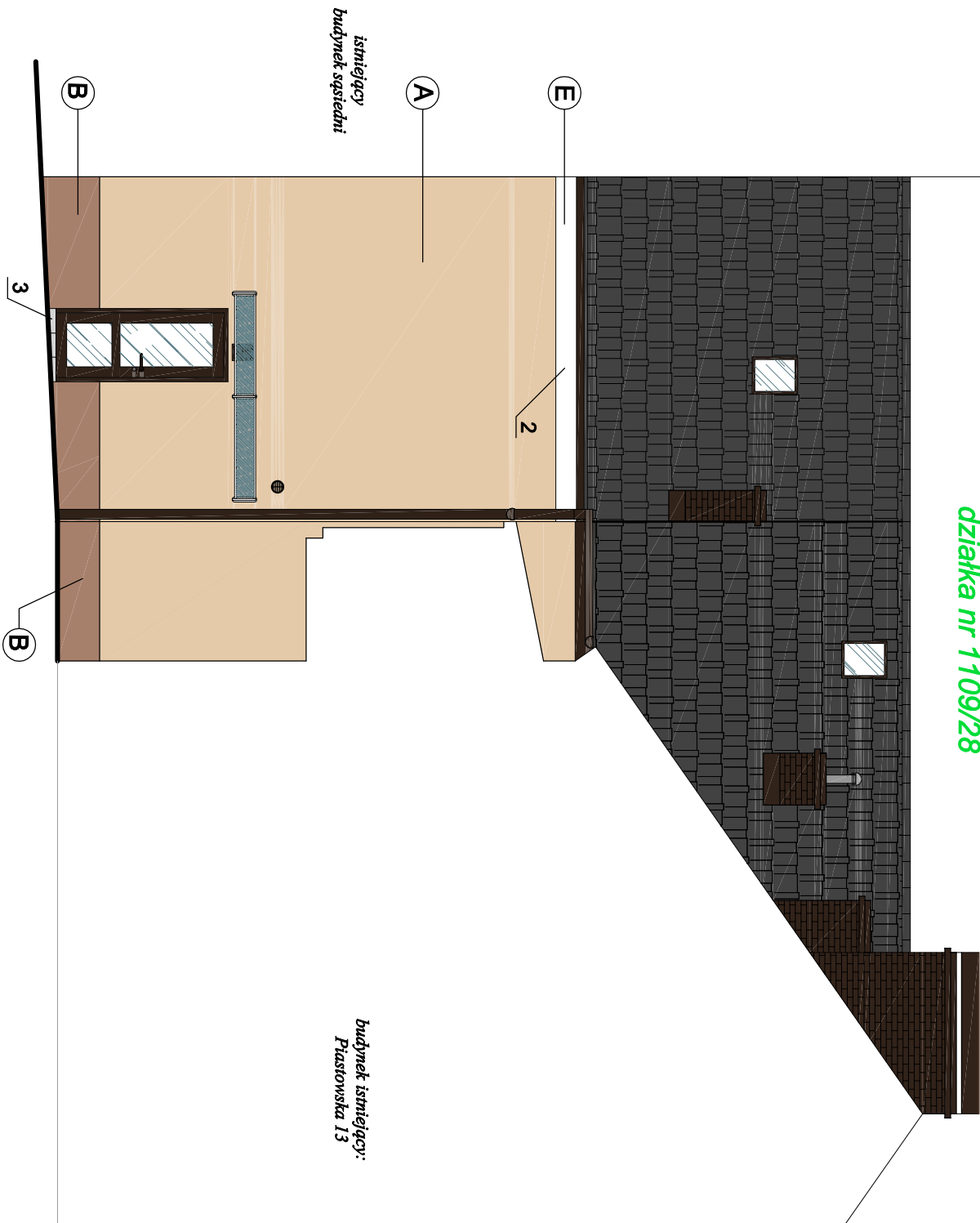


## Elewacja zachodnia od podwórka - stan projektowany

skala 1:75

działka nr 1109/28



## PROJEKTOWANA KOŁORYSTYKA ELEMENTÓW ELEWACJI:

- A** ściany: - K 10570 wg wzornika kolorów KABE.
- B** cokół: - K 10700 wg wzornika kolorów KABE.
- C** ściany: - K 11460 wg wzornika kolorów KABE.
- D** cokół: - K 11500 wg wzornika kolorów KABE.
- E** gzyms: - kolor biały.

## UWAGA:

- Kolorystyka elewacji na rysunkach jest poglądowa.
- Rzeczywiste kolory odpowiadają podanej numeracji kolorów wg wzornika kolorów KABE.
- Przed robotami związanymi z wykonaniem kolorystyki elewacji wykonać próby kolorystyczne wraz z konsultacją ze Śląskim Wojewódzkim Konserwatorem Zabytków w Katowicach.
- DOPUSZCZA SIĘ ZASTOSOWANIE MATERIAŁÓW INNYCH FIRM.

## WYKAZ PLANOWANYCH ROBÓT:

OFICyna - ELEWACJA ZACHODNIA OD PODWÓRKA

- Przed rozpoczęciem robót związanych z remontem elewacji należy dokładnie sprawdzić stan techniczny istniejących ścian i elementów elewacji. Usunąć słabe i odspojone fragmenty tynku oraz wszelkie warstwy trwale niezwiązane z podłożem. Podłoże powinno być dokładnie oczyszczone i suche. Nierówności i ubytki, po wcześniejszym zagruntowaniu powierzchni wyrównać i uzupełnić zaprawą wyrównującą. Ponadto usunąć istniejący tynk nakrapiany tzw. „baranek” i wykonać uzupełnienia nowym tynkiem mineralnym.
- W razie konieczności skuć uszkodzone fragmenty cegieł, a także usunąć spoiny między cegłami na głębokość 2cm. Po oczyszczeniu muru ubytki w ceglach uzupełnić zaprawą przeznaczoną do naprawy cegieł (CR43) lub brakujące elementy muru uzupełnić nowymi - z cegły pełnej. Następnie uzupełnić spoiny (zaprawą zgodnie z zaleceniami producenta). Naprawę murów z cegieł przeprowadzić w oparciu o system dedykowany do tego typu prac, np. system firmy CERESIT.

W rejonie istniejących zarysowań ściany należy odkuć tynk, sprawdzić stan techniczny ściany konstrukcyjnej, zbadać rysę, a następnie w razie potrzeby podjąć właściwe działania naprawcze i wzmacniające mur.

Na ścianach zaprojektowano tynk silikatowy. Przed rozpoczęciem robót tynkarskich przeprowadzić konsultację w tym zakresie ze Śląskim Wojewódzkim Konserwatorem Zabytków w Katowicach.

Cokół wykończyć tynkiem w innym odcieniu kolorystycznym.

Całość należy wykonać w systemie zgodnym z zaleceniami wybranego producenta tynku.

Dla wzmocnienia podłoża pod tynk rekomenduje się wykonanie warstwy zbrojonej z zastosowaniem podtynkowej siatki zbrojącej.

- Istniejący drewniany gzyms należy oczyścić, zabezpieczyć impregnatem do stopnia niezapalności oraz przed biokorozją. Kolor gzymsu: biały.

- Wykonać remont progu w drzwiach - usunąć istniejące płytki i wykonać nowe zewnętrzne płytki antypoślizgowe, alternatywnie zastosować płyty lastyko lub granitowe w kolorze szarym.

- Wszystkie istniejące kable, niezbędne do prawidłowego funkcjonowania budynku prowadzić w peszlach ukrytych pod tynkiem.

- Wszelkie elementy wymagające demontażu przed wykonaniem prac związanych z remontem elewacji należy po zakończeniu prac oczyścić i zamontować w pierwotne miejsce.

INWESTOR: <b>WSPÓLNOTA MIESZKANIOWA W PSZCZYNIE</b> PRZY UL. PIASTOWSKIEJ 13 43-200 PSZCZYNA, UL. PIASTOWSKA 13			
TEMAT: <b>REMONT ELEWACJI BUDYNKÓW</b> PSZCZYNA, UL. PIASTOWSKA 13 DZIAŁKI NR 1109/28, 1266/28, 1270/28			
TYTUŁ RYSUNKU: <b>OFICyna</b> <b>ELEWACJA ZACHODNIA</b> <b>OD PODWÓRKA - stan projektowany</b>			
PROJEKTANT:	mgr inż. arch. Marcel SZYNOWSKI		
DATA:	12.2023	SKALA:	1 : 75
			NR RYS.: 12/A